

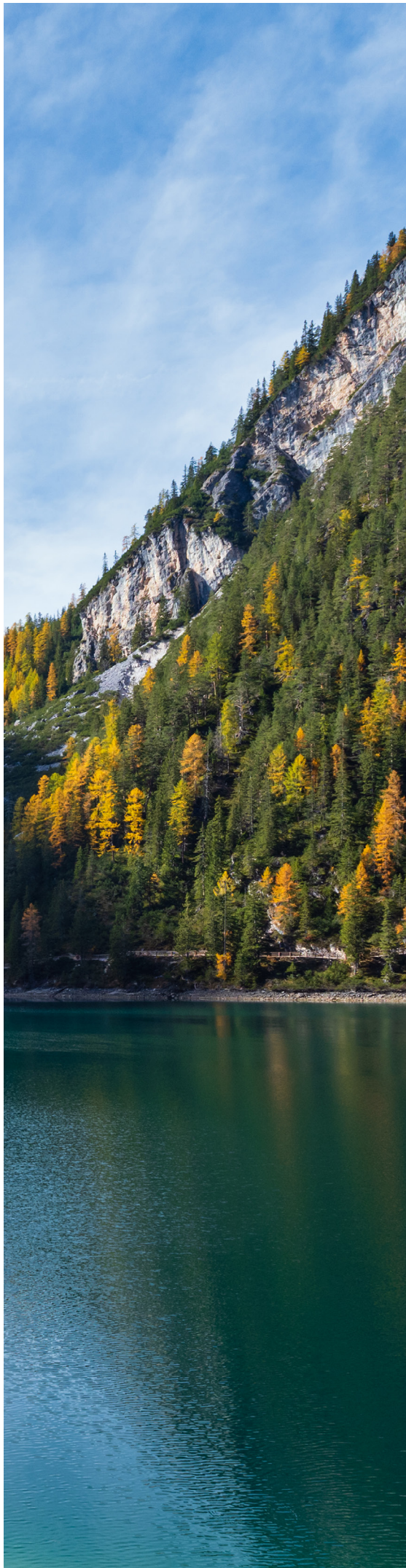


BARINGS

台灣 ESG 揭露

2024

截至2024年6月30日



目錄

霸菱概覽	2
霸菱永續發展與 ESG 治理	4
風險管理	7
ESG 整合	9
管理職責	10



霸菱概覽

霸菱 (Barings) 是一家全球投資管理公司，在公共與私人固定收益、房地產及專業股票市場中尋找與眾不同的機會並建立投資組合。霸菱是美國萬通人壽保險公司 (MassMutual Life Insurance Company, 簡稱「萬通」) 的子公司，以服務客戶、社區和員工為宗旨。我們在 18 個國家擁有 1800 多名員工，其中包括 730 多名投資專業人士，他們對當地情況瞭若指掌，擁有豐富的投資經驗。我們的業務遍佈全球，讓我們得以對市場狀況和特定投資機會有更豐富多元的瞭解。



1,800+
多名員工

18
個國家擁有

730+
多名投資專業人士

除非另有說明，所有數據均截至 2024 年 3 月 31 日。

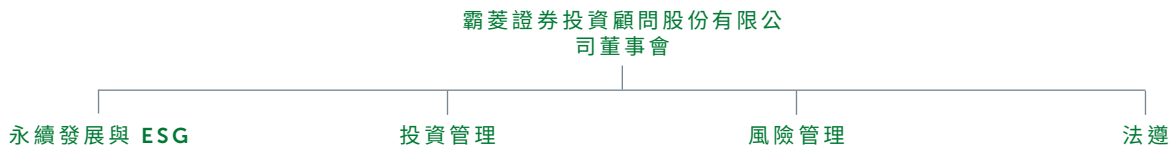
霸菱永續發展與 ESG 工作治理

下圖描述與解釋了支持我們各項管理作為的治理結構和資源配置機制。

霸菱 ESG 及氣候相關組織架構



下圖為霸菱證券投資顧問股份有限公司 (Baring SICE (Taiwan) Limited) 的(公司)治理結構概覽



霸菱證券投資顧問股份有限公司每一季都會向董事會報告 ESG 相關投資和風險管理的執行情況。

霸菱在公司層面的永續發展監督方法如下。

利害關係人小組



永續發展委員會

霸菱的永續發展委員會於 2021 年 4 月正式成立並獲得授權。永續發展委員會負責監督全球永續發展政策，以及霸菱的 ESG 整合與管理相關策略和計畫。該小組至少每一季召開一次會議討論各項重大問題，並且確保遵守與永續發展相關的成員資格及承諾。

永續發展委員會由資深高階主管組成，包括投資團隊負責人、法律、法遵和分經部門負責人，以及中央永續發展與 ESG 團隊。永續發展委員會中兩名分別為公共投資與私人投資部門負責人的成員，同屬領導團隊的成員。為確保委員會落實全面有效的監督，委員會成員配合霸菱更新後的組織結構，於 2023 年 12 月進行重組，這項變化包括透過兩名高階主管整合投資團隊的報告關係。我們相信這種專業知識、經驗和資歷的組合，使得我們能夠在全球各地塑造及支持霸菱落實包括管理工作在內的永續發展實務項目。永續發展委員會成員有：



SARAH MUNDAY
 永續發展與 ESG 資深
 總監 (主席)



MARTIN HORNE
 董事總經理、
 公營固定收益部門主管



YIANNIS PAPAS
 董事總經理、
 投資組合解決方案與分析



MELISSA LAGRANT
 董事總經理、
 法遵長



BILL DOYLE
 助理總法律顧問、
 法務部門



DAVID MIHALICK
 董事總經理、
 私募資產部門主管



NEIL GODFREY
 董事總經理、
 全球經銷部門主管

永續發展工作小組

霸菱設有五個永續發展工作小組，負責向永續發展委員會報告各項工作。永續發展工作小組的目標是實行以永續發展為重點的長期項目，包括但不限於協調公司在環境和社會方面的各項作為、制定 ESG 投資整合工具和政策、尋求外部合作關係和成員資格，以及報告。由來自不同地區與市場的投資及經營團隊代表組成工作小組，這種結構有助於促進跨業務合作，鼓勵分享最佳做法，以及改善團隊之間的溝通和一致性。

永續發展委員會



企業責任



ESG 投資整合



報告與分配



監管與法遵



科技



管理職責



風險管理

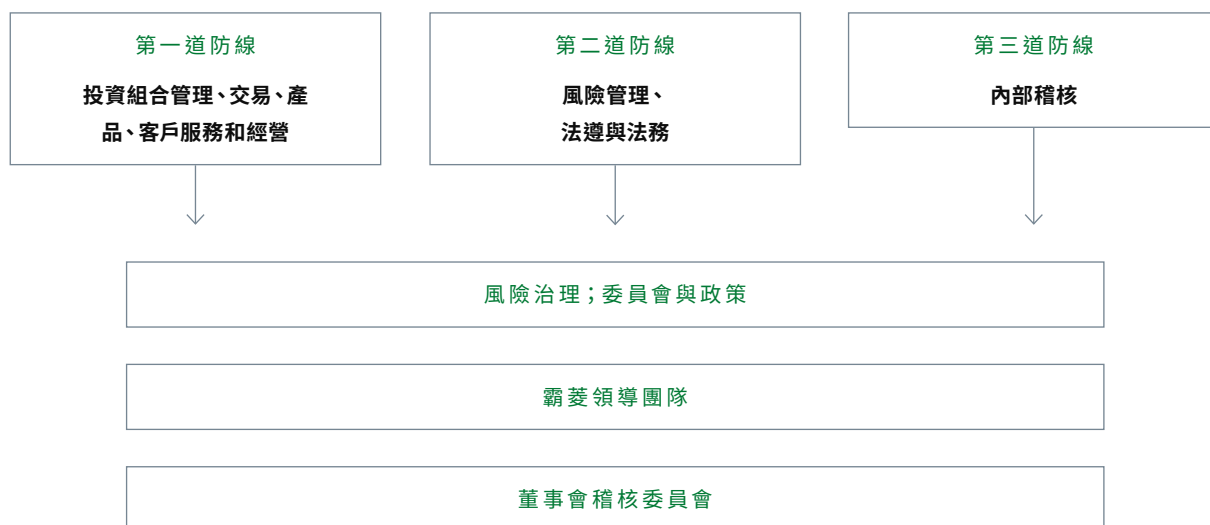
霸菱的風險管理架構繼續從經營和投資管理的角度，找出和因應整個市場和系統性風險。

董事會對風險項目負責，監督霸菱的風險管理流程。董事會稽核委員會對風險管理過程中的誠信標準、風險管理及內部控制進行非執行監督。執行長與領導團隊作為主要的執行委員會，負責定期審查公司的主要風險，其中包括確保所有法律實體各自的業務領域對相關風險和控制進行監控和報告。執行委員會還負責監督個人行為，確保其符合霸菱的文化和核心價值觀。

行政長負責霸菱的風險與控制架構。在風險管理職能部門的支持下，風險長對風險和控制進行獨立監督、監控和報告。由側重於公司核心投資、交易、監管／法遵和經營活動的委員會架構提供正式的治理活動。由資深業務部門主管擔任風險和治理委員會主席，由風險團隊負責監控和監督風險。委員會成員包括來自公司各部門的同仁，他們從多職能視角監督和管理風險。

由業務職能部門本身與投資和營運部門的部門主管構成第一道防線，他們帶領發現潛在風險、落實和維護緩解控制措施，其中包括投資組合解決方案與分析（「PSA」）團隊，該團隊產生和解釋標準風險功能（例如 VaR、波動性、追蹤誤差）、限額和門檻值監控與報告，以及壓力測試和特別分析，提供嵌入式投資分析和投資組合風險管理。

而包括風險管理、法遵和法律在內的控制和監督職能則構成第二道防線，對第一線風險管理加以輔助。法遵監督計畫根據監管規定檢討是否有效運行相關關鍵流程。內部稽核對控制措施的運作提供追溯性的獨立保證，構成第三道防線。



投資風險

由監管和非監管投資風險團隊負責投資風險管理職能，霸菱的非監管投資風險管理團隊負責監督投資風險的市場、流動性、槓桿率和估值等方面。管理投資風險雖說主要是投資組合經理的責任，投資風險職能部門同樣根據業界最佳做法提供獨立監督，以利滿足客戶和監管機構的期望。投資風險職能部門持續監控內部商定的基金和投資組合風險限額（包括壓力測試），以及審查業績異常值來進行獨立監督。在公共市場群體中投資風險所監控的屬性往往更趨向於量化，而在我們的私人群體裡屬性的性質則更加定性。投資風險團隊還會評估市場和總體經濟事件對我們所管理之資產類別所造成的影響。我們將在監督和監控過程得出的重要結論交由霸菱投資風險委員會進行討論，由風險長擔任該委員會主席，成員包括資產類別投資團隊的負責人。

組織風險

霸菱在一整年的正常業務過程中都會發現新出現的風險和現有風險的變化，並且在相關的風險委員會上進行審查和討論。根據預先批准的門檻值追蹤補充風險偏好措施，並且將結果報告給全球組織風險委員會。風險負責人在每一季都會報告風險措施是高於或低於容忍門檻值，任何超過容忍門檻值的措施都要求風險負責人提供補充資訊，包括緩解計畫。組織風險部門對門檻值進行監控，在必要時進行追蹤，以確保落實緩解計畫。組織風險部門還參與事件管理流程。對發現的事件進行調查，確定其根本原因，並且實行作為補救計畫一環的糾正措施，將再次發生事件的風險降至最低，其中包括確保將事件通報給資深高階主管、相關控制職能部門和治理委員會。

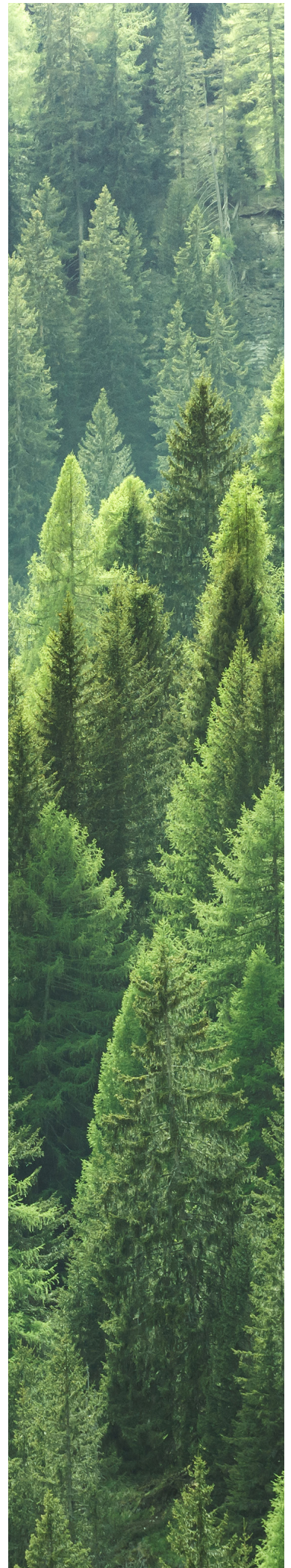
霸菱證券投資顧問股份有限公司

霸菱證券投資顧問股份有限公司（以下稱「本公司」）已特別制訂適用於本公司管理或分管理的全權委託投資帳戶（「DIA」）的 ESG 風險管理政策。本公司的資深高階主管對確保在公司內部實施適當的風險管理流程負有主要責任。

霸菱的投資團隊以及投資組合解決方案與分析部門可使用一系列 ESG 監測工具和分析技術，確保監測和報告投資組合中的相關永續發展風險，且符合監管規定。

每季將編寫一份風險報告並提交公司董事會。風險管理職能部門認為 DIA 的風險狀況（包括相關的 ESG 風險）與設定的限額（如有）不一致，或認為風險狀況將出現與設定限額不一致的重大風險時，將會每一季或及時通知公司。

公司董事會還將每年審查和批准 ESG 風險管理政策的充分性和有效性。



ESG 整合

霸菱致力於將 ESG 相關分析納入我們所有資產類別的投資流程，作為我們為客戶實現最大投資報酬目標的一部分。我們的方法建立在這樣的信念之上：將 ESG 風險降至最低並發掘 ESG 機會，有助於我們為客戶達到符合其時間跨度的風險調整後報酬。我們的投資專業人員具備產業和部門專業知識，使得他們能夠在更廣泛的投資分析中發現與每項投資相關的重大 ESG 風險和機會。我們的專業人員有機會接受有關 ESG 整合的訓練項目，並且酌情使用第三方 ESG 資料和研究結果支援他們的 ESG 工作。根據我們的經驗，這些專業知識讓他們能夠直接對所適用的發行人進行 ESG 整合。我們相信以重大 ESG 資訊為重點的 ESG 投資分析有助於找出我們投資的相關風險和機會，加強我們的投資流程。永續發展與 ESG 團隊提供主題專業知識、訓練、架構、政策和程序與額外資源，以支持投資分析師分析這些重要的 ESG 因素。

我們的許多客戶都認同我們優先考慮重大 ESG 問題的方法。如果客戶對 ESG 問題有其他喜好，我們會盡量將由下而上的方法搭配客戶的意見。在現有的混合投資產品等不可能的情況下，我們會討論單獨管理帳戶等其他選擇，以利達到客戶目標。

我們的投資專業人員在進行重要性評估時，會全盤考慮 ESG 問題。此類主題參考了 ISSB、聯合國全球盟約 (UN Global Compact) 等外部架構，以及 PRI 和 TCFD 等其他報告架構。包括：



環境

排放／環境影響和氣候變遷

能源

自然資本

產品生活方式／供應鏈



社會

勞動
(員工和供應鏈)

消費者／社會

社區



治理

董事會

策略與方法

透明度

法務

霸菱證券投資顧問股份有限公司

多元資產投資團隊 (「MA」) 在全球各地投資股票和固定收益市場，採用戰術性資產配置方式追求所需的報酬。在投資流程的研究、投資組合管理和風險監控三個層面都納入了 ESG 因素。所有帳戶的研究和風險監控層面都納入了 ESG 因素，而在基金選擇過程中，由於客戶的需求，某些單獨委託項目也會額外考慮 ESG 因素。

MA 團隊主要負責 MA ESG 整合流程，憑藉投資團隊的知識和持續研究，可透過 ESG 分析發現風險和機會。MA 團隊還利用霸菱更廣泛的能力資源，包括 MA 團隊的主要研究支柱策略政策小組 (「SPG」)，以及提供 ESG 風險分析的 PSA 團隊。公司內部的 SPG 研究小組整合了整個公司的投資專業知識。

投資流程

將 ESG 納入研究

SPG 大約每個月會開會一次，重點研究股票、總信貸、經濟和資產類別。

SPG 股票研究

SPG 股票小組在國家、部門和風格層面研究股票，其股票配置喜好包含在 SPG 配置矩陣中。在國家和部門層面均有考慮 ESG 相關資料，例如地區和部門對 MSCI 所有國家世界指數碳足跡的貢獻、煙草和武器等通常被認為對 ESG 有不利影響之部門的營收暴險，以及 ESG 本益比溢價。作為更廣泛之股票研究項目的一部分，ESG 分析是 SPG 股票配置建議的因素之一。

主題投資

MA 投資組合管理團隊從人工智慧、清潔能源和智慧電網等 ESG 大趨勢中尋找主題投資機會，並且以適用於其他投資主題的類似考慮因素（包括基本面或技術刺激因素、估值和風險指標、流動性等）研究這些機會。接著在每週的 MA 投資會議上提出這些建議，投資組合經理將在會中討論並評估這些交易想法是否合適。

投資組合管理

內部資金

如果 MA 團隊向內部資金或策略分配資金，則適用相應團隊的 ESG 政策。

ESG 風險監控

MA 團隊監控每個投資組合的 ESG 特徵，包括 ESG 風險概況和碳排放概況。對 MA 投資組合的 ESG 分數進行檢討，並且參照歷史水準和相應基準進行比較。該流程監控投資組合對 ESG 相關風險的積極立場，基金經理人將其納入投資組合管理決策中，以期在進行風險調整後得到最大報酬。

管理與參與

我們管理著客戶的資本，努力利用自身在所投資實體中的地位將 ESG 風險降至最低，並配合公司的投資策略，為客戶創造卓越的風險調整後報酬。在可能的情况下，我們參與並投票鼓勵加強揭露和實踐 ESG 資訊，我們相信這能為客戶創造價值，並且可能有助於取得正面的環境和社會成果。

代理投票

MA 投資團隊與霸菱其他相關投資團隊一起，在有投票權的情況下進行代理投票。

在霸菱的**全球代理投票政策**中規定了代理投票方法。我們每年都會檢查所有股票倉位，以便納入代理投票活動。該政策適用於我們所有適用的基金，因此我們沒有針對特定基金的投票政策。不過在某些情況下，我們可以將客戶政策用於單獨委託項目，而不是我們自己的政策。

我們通常根據第三方代理投票研究提供商的建議或指導方針（在沒有建議的情況下）對我們擁有代理投票裁量權的所有客戶代理進行投票，其中包括 ESG 研究。在研究提供商未提出建議或未在其指導方針範圍內考慮問題的情況下，將根據具體情況逐案對代理人進行分析。為了監控股份和投票權，霸菱聘用了一間第三方公司負責接收我們託管人的選票，並且通知我們任何會議。霸菱還會將這些選票與我們的持股部位進行核對，並且將這些資料發給我們的供應商。此外，我們還與代理服務提供商進行服務審查（請參閱原則 8）。

有時：(i) 投票反對研究機構的建議；或是 (ii) 在研究提供商未建議對指導方針投下反對票的情況下，可能符合客戶的最佳利益。霸菱可在其認為適當的情況下，全部或部分投票反對研究提供商的建議或指導方針。我們考慮投票建議的範例如下：

客戶目前雖無法直接對集合帳戶進行投票，仍能選擇自行投票及（或）推翻霸菱對單獨帳戶進行特定投票的意見。

有關程序用於確保為了客戶的最大利益而投票反對研究提供商建議或指導方針，而非任何重大利益衝突的結果。也有霸菱可能不投票給代理人的情況，包括但不限於我們有未執行的賣出指令、我們在開會時已不再持有股份，或是投票外國股份的成本超過客戶的潛在利益。值得注意的是，霸菱旗下的投資公司均不從事股票借貸業務。

根據採購供應商管理部門提出的問題，每半年會檢討一次服務項目。服務檢討項目包括有關控制程序、領導團隊變動、資料儲存，以及任何即將發生的變化或可能相關之解決方案的討論要點。在監督代理服務的準確性方面，我們的團隊每天都會進行多次檢查，以確保收到、提交和接受所有代理投票。除了檢查，我們的提供商還有著全面的控制措施，包括控制與稽核這個專門的內部團隊。它還與各部門合作幫助確保達到適當的控制水準，以及評估業務部門內的風險。

霸菱為一家管理4,061億美元*資產的全球投資管理公司，與機構、保險和中介客戶合作，並透過靈活的融資解決方案支持領先企業。作為美國萬通(MassMutual)的子公司，利用其全球規模以及公開和私募固定收益、實體資產和資本解決方案方面的能力，力求提供超額報酬

[霸菱投顧獨立經營管理]

霸菱證券投資顧問股份有限公司台北市基隆路一段333號21樓2112室

一百零六金管投顧新字第零零貳號0800 062 068

本刊物所載的任何預測是基於霸菱在編製當日對市場的意見，視乎許多因素而定，如有更改，恕不另行通知。任何預計、預估或預測未必代表未來將會或可能出現的表現。投資涉及風險。投資價值及所得收益可升可跌，霸菱或任何其他人不作保證。過往表現不一定反映未來績效。本文件所載的任何投資績效、投資組合構成或例子僅供說明用途，並非任何未來投資績效、未來投資組合構成或投資的指引。任何投資的構成、規模及所涉及風險可能與本文件所載的例子存在重大差異。概不聲明投資將會獲利或不會產生虧損。在適當情況下，貨幣匯率的變動可能對投資價值產生影響。有意投資者應閱讀發售文件(如適用)，以了解本文件中討論的任何基金/策略的詳細資訊和特定風險因素。

Barings是Barings LLC及其全球附屬公司的全球資產管理和相關業務的品牌名稱。Barings Securities LLC、Barings (UK) Limited、Barings Global Advisers Limited、Barings Australia Pty Ltd、Barings Japan Limited、Baring Asset Management Limited、Baring International Investment Limited、Baring Fund Managers Limited、Baring International Fund Managers (Ireland) Limited、Baring Asset Management (Asia) Limited、Baring SICE (Taiwan) Limited、Baring Asset Management Switzerland Sarl 和 Baring Asset Management Korea Limited均為Barings LLC(各自為“附屬公司”)擁有的附屬金融服務公司。一些附屬公司可能充當其他一些附屬公司產品和服務的介紹人或分銷商，並可能因此而獲得費用。

不構成要約：本文件僅供資訊用途，概不構成在任何司法管轄區買賣任何金融工具或服務的要約或邀請。在編製本文件所載資料時，並未考慮可能接收本文件人士的投資目標、財務狀況或具體需求。本文件不是也不得被視為投資建議、投資推議、投資研究或關於任何證券、商品、投資或特定投資策略的適用性或適當性建議，且不得被解釋為預測或預測。

除非另有說明，本文件所載觀點均為霸菱的觀點。這些觀點是基於編製文件當時的事實，本著真誠的態度而提出，有可能發生變動，恕不另行通知。個別投資組合管理團隊可能持有與本文表達的觀點不同，並可能為不同的客戶做出不同的投資決策。本文的部分內容可能是以相信可靠來源的資料為基礎。霸菱已盡一切努力確保本文件所載資料實屬準確，但概不就資料的準確性、完整性或充分性作出任何明示或暗示的聲明或保證。

本文件中概述的任何服務、證券、投資或產品可能不適合潛在投資者或在其司法管轄區內可用。

版權和商標

版權所有©2024 Barings。本文件的資訊可供個人使用，但未經霸菱的同意，不得更改、複製或發送。

BARINGS的名稱和標誌設計是霸菱的商標，並在美國專利及商標局和世界其他國家註冊。保留所有權利。

詳見霸菱網站 [BARINGS.COM](https://www.barings.com)

截至2024年3月31日

TW 24-3636375